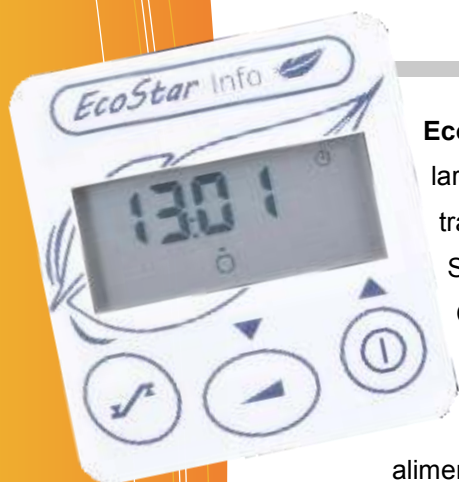




EcoStar™ Info
&
EcoStar™ Auto

EcoStar™ Info & Auto :

Deux nouveaux appareils de Pression Positive économiques et performants.



EcoStar™ Info & Auto sont des appareils à Pression Positive qui proposent un large choix de fonctionnalités permettant d'améliorer le confort et l'observance du traitement des patients souffrant d'un Syndrome d'Apnées Obstructives du Sommeil (SAOS).

Ces appareils s'adaptent facilement au quotidien des utilisateurs, et garantissent performance, confort et facilité d'utilisation.

Grâce à leur exceptionnelle légèreté (750 g), leur petite taille ainsi qu'à leur alimentation internationale, **EcoStar™ Info & Auto** assurent un confort d'utilisation optimal, sans ajustement spécifique, au domicile ou en déplacement.



Le design des **EcoStar™ Info & Auto** a été conçu pour être compatible avec l'humidificateur **GoodKnight® H₂O**, en cas d'adjonction d'une humidification chauffante au traitement du patient.

Le filtre d'entrée d'air, pratique d'accès, permet un entretien facile par l'utilisateur.

EcoStar™ Info & Auto détectent les limitations inspiratoires de débit, les ronflements, les apnées et les hypopnées résiduels. Les données d'efficacité, de fuite et d'utilisation sont stockées pendant 1 an dans la mémoire des appareils ainsi que le débit réel du patient pendant les 16 dernières heures d'utilisation.

EcoStar™ Auto, La solution autopilotée simple et pratique

Mode Auto-PPC

L'algorithme d'**EcoStar™ Auto** répond aux événements obstructifs modérés tels que la limitation inspiratoire de débit et les ronflements. Le mode autopiloté différencie les événements centraux et obstructifs et permet ainsi de délivrer une pression optimale à tout moment, n'augmentant la pression qu'en cas d'apnée ou hypopnée reconnue comme obstructive par l'algorithme.

EcoStar™ Info & Auto : Des fonctionnalités partagées



Fonction masque débranché

En cas de retrait du masque par le patient, la pression diminue en quelques secondes au niveau minimum. L'arrêt de l'appareil survient après 30 minutes, sans reprise du traitement.

Fonction d'auto-calibration spécifique

Cette fonction assure la délivrance de la pression prescrite au niveau de l'interface du patient, quelle que soit la configuration du circuit patient (type de masque, diamètre et longueur du circuit, présence ou non d'une humidification).

Fonction Auto ON

Le patient initie son traitement, soit en respirant simplement dans son masque, soit en appuyant sur la touche marche / arrêt.

Fonction Rampe

Elle favorise l'endormissement du patient à une pression réduite appelée pression de confort. A l'issue du temps de rampe pré réglé, l'appareil délivre la pression prescrite en mode PPC ou active les commandes de montée et descente en pression en mode Auto-PPC.

Fonction Calibration Confort (CC+)

Cette fonction favorise le confort respiratoire du patient lors du traitement en mode PPC et Auto-PPC. Elle adapte la pression délivrée au cycle respiratoire du patient sans compromettre l'efficacité du traitement.

Cette technologie, permet d'augmenter la pression lors de l'inspiration et de diminuer la pression lors de l'expiration, ces variations s'adaptent naturellement aux cycles respiratoires du patient.

Gestion des Données

DREAMSTAR™ ANALYZE 4.0

DreamStar™ Analyze 4.0 est la dernière génération de logiciel dédié aux gammes d'appareils à pression positive SEFAM.

Aujourd'hui, jusqu'à 365 jours de données détaillées, enregistrées dans les appareils, peuvent être récupérés. Ces données sont présentées sous forme de rapports de synthèse ou de graphiques pour une évaluation simple et complète de l'efficacité du traitement. DreamStar™ Analyze 4.0 offre une connexion directe avec l'affichage en temps réel.

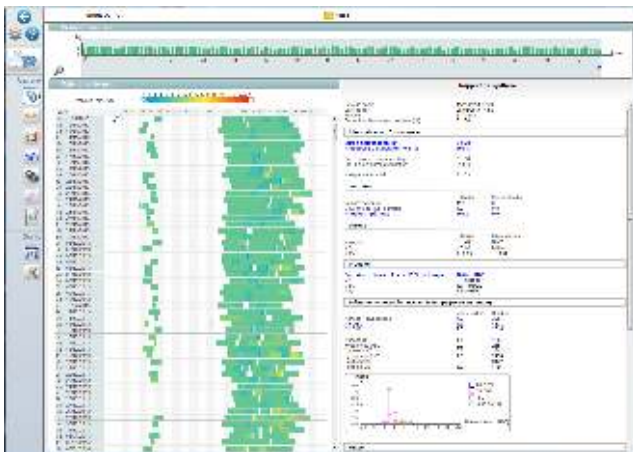


SERVICE CLIENTS

TEL : +33 (0) 3 83 44 77 40

FAX : +33 (0) 3 83 44 99 87

customerservice@sefam-medical.com



Calendrier de nuit

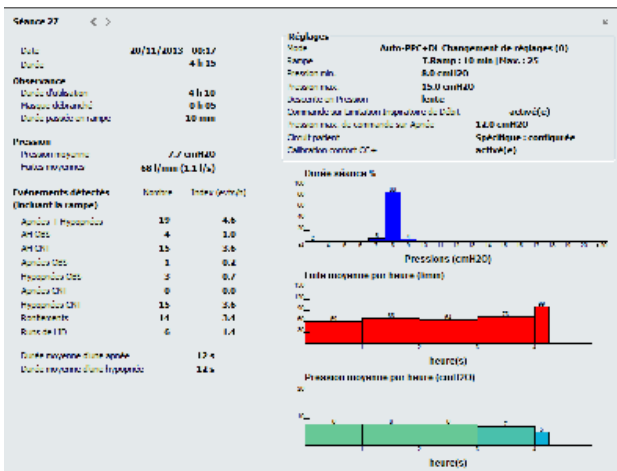


SERVICE TECHNIQUE

TEL : +33 (0) 3 83 44 85 23

FAX : +33 (0) 3 83 44 99 88

technicalservice@sefam-medical.com



Détail d'une séance

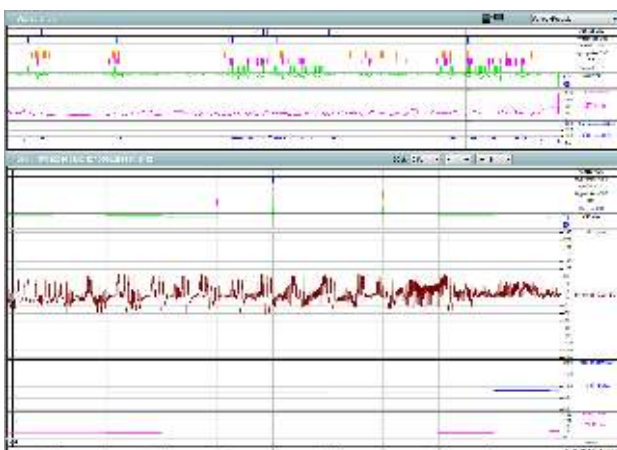


MARKETING

Tel: +33 (0) 3 83 44 85 10

Fax: +33 (0) 3 83 44 85 01

marketing@sefam-medical.com



Courbes de débit

Masques, Produits & Accessoires

Masques

Breeze Nasal (S)	M-268020-10
Breeze Nasal (M)	M-268030-10
Breeze Nasal (L)	M-268040-10

Breeze Nasal+ (S)	M-268020-11
Breeze Nasal+ (M)	M-268030-11
Breeze Nasal+ (L)	M-268040-11

Références

Masques

Breeze Nasal Comfort (S)	M-268020-12
Breeze Nasal Comfort (M)	M-268030-12
Breeze Nasal Comfort (L)	M-268040-12

Breeze Facial+ (S)	M-268020-20
Breeze Facial + (M)	M-268030-20
Breeze Facial+ (L)	M-268040-20

Breeze Facial Comfort (S)	M-268020-21
Breeze Facial Comfort (M)	M-268030-21
Breeze Facial Comfort (L)	M-268040-21



Produits & Accessoires

EcoStar™ Auto (inclut circuit patient de 1,80m et sac de transport)	M-115902
EcoStar™ Info (inclut circuit patient de 1,80m et sac de transport)	M-115901
GoodKnight® H ₂ O	M-114600
Kit réservoir GK® H ₂ O	M-314600-11
Outil d'extraction réservoir H ₂ O	M-414600-12
Bague de liaison silicone H ₂ O	M-414600-15
Filtres entrée d'air EcoStar™ (x50)	M-315940-01
Alimentation GK® 420 EU	M-413910-00
Sac de transport EcoStar™	M-214531-01
Cordon batterie Allume cigare 1,5A	M-213930-03
Cordon batterie à cosses 1,5A	M-213930-02
Circuit patient 1,80m Ø 22mm	M-261000-04
Circuit patient 1,80m Ø 15mm	M-261000-00

Références



SERVICE CLIENTS

TEL : +33 (0) 3 83 44 77 40
FAX : +33 (0) 3 83 44 99 87
customerservice@sefam-medical.com



SERVICE TECHNIQUE

TEL : +33 (0) 3 83 44 85 23
FAX : +33 (0) 3 83 44 99 88
technicalservice@sefam-medical.com



MARKETING

Tel: +33 (0) 3 83 44 85 10
Fax: +33 (0) 3 83 44 85 01
marketing@sefam-medical.com

SPECIFICATIONS :

Caractéristiques :

Modes opérationnels : EcoStar™ Info : Constant
EcoStar™ Auto : Constant, Auto-Piloté

Pressions émises : De 4 à 20 cm H₂O (± 0,5 cm H₂O) réglable par pas de 0.5 cm H₂O.

Débit max. pour une chute de pression de 1 cmH₂O à l'orifice patient :
150 lpm à 20 cmH₂O sans humidificateur.

Temps de rampe : De 0 à 45 minutes réglable par palier de 5 minutes.

Niveau sonore : 27,5dBA mesurés avec une incertitude de 3 dBA selon norme NF EN iso 17510-1:2009.

Caractéristiques Physiques :

Taille : Largeur 14 cm X longueur 20 cm X Hauteur 8 cm.

Poids : 0,750 kg sans module d'alimentation.

Caractéristiques Electriques :

Alimentation électrique : Gamme d'entrée 100-240V (50-60 Hz).

Consommation électrique maximum : 25 W (sans humidificateur).

Classification 93/42/CE : Classe IIa.

Exigences Environnementales :

Température : + 5°C à + 40° C
+ 5°C à + 35°C avec humidificateur.

Humidité : Entre 10% et 95% d'humidité relative sans condensation.

Stockage : - 20°C à + 60°C, ≤ 95% d'humidité relative sans condensation.

Altitude : Du niveau de la mer à 2400 mètres.



SERVICE CLIENTS

TEL : +33 (0)3 83 44 77 40

FAX : +33 (0)3 83 44 99 87

customerservice@sefam-medical.com

